

HERBSTSPÜLUNG 2021

der Trinkwasserversorgungsleitungen im Betriebsführungsgebiet der DNWAB für die Mitgliedsgemeinden des Zweckverbandes Komplexsanierung mittlerer Süden Zossen, des Wasser- und Abwasserzweckverbandes Blankenfelde-Mahlow und des Wasserver- und Abwasserentsorgungs Zweckverbandes Region Ludwigsfelde

Ortslage	Datum	Uhrzeit
Ahrensdorf	06.10.	07:00 - 16:00 Uhr
Blankenfelde	22.09. - 24.09.	07:00 - 16:00 Uhr
	27.09. - 01.10.	07:00 - 16:00 Uhr
	05.11.	07:00 - 16:00 Uhr
Blankensee	05.11.	07:00 - 16:00 Uhr
Christinendorf	08.10.	07:00 - 16:00 Uhr
Dahlewitz	03.11. - 05.11.	07:00 - 16:00 Uhr
Diedersdorf	25.10.	07:00 - 16:00 Uhr
Genshagen einschl. Brandenburgpark	05.10. - 06.10.	07:00 - 16:00 Uhr
	04.11.	07:00 - 16:00 Uhr
Glienick einschl. Werben	21.10. - 22.10.	07:00 - 16:00 Uhr
Gröben	08.10.	07:00 - 16:00 Uhr
Großbeeren, Neubeeren, GVZ	11.10. - 15.10.	07:00 - 16:00 Uhr
Großbeuthen, Kleinbeuthen	15.10.	07:00 - 16:00 Uhr
Groß Schulzendorf	20.09.	07:00 - 16:00 Uhr
Heinersdorf, Birkenhain, Birkholz, Friederikenhof	28.10. - 29.10.	07:00 - 16:00 Uhr
Horstfelde	25.10.	07:00 - 16:00 Uhr
Jühnsdorf	21.09.	07:00 - 16:00 Uhr
Jütchendorf, Mietgendorf, Schiaß	25.10.	07:00 - 16:00 Uhr
Kallinchen, Motzen, Töpchin	21.09. - 24.09.	07:00 - 16:00 Uhr
Kerzendorf	12.10.	07:00 - 16:00 Uhr
Klausdorf, Mellensee, Rehagen	04.10. - 08.10.	07:00 - 16:00 Uhr
Kleinbeeren	26.10. - 27.10.	07:00 - 16:00 Uhr
Klein Kienitz, Groß Machnow	19.10. - 20.10.	07:00 - 16:00 Uhr
Kliestow, Wiesenhagen, Klein Schulzendorf	13.10. - 14.10.	07:00 - 16:00 Uhr
Kummersdorf-Alexanderdorf	19.10. - 22.10.	07:00 - 16:00 Uhr
Kummersdorf-Gut	18.10.	07:00 - 16:00 Uhr
Lindenbrück, Funkenmühle und Zesch am See	20.09.	07:00 - 16:00 Uhr
Löwenbruch	12.10.	07:00 - 16:00 Uhr
Lüdersdorf	04.11.	07:00 - 16:00 Uhr
Ludwigsfelde einschl. Preußenpark	20.09. - 24.09.	07:00 - 16:00 Uhr
	27.09. - 01.10.	07:00 - 16:00 Uhr
Ludwigsfelde-Ludwigsdorf	04.10. - 05.10.	07:00 - 16:00 Uhr
Mahlow	26.10. - 29.10.	07:00 - 16:00 Uhr
	01.11. - 03.11.	07:00 - 16:00 Uhr
Märk. Wilmersdorf	11.10.	07:00 - 16:00 Uhr
Neuhof	18.10.	07:00 - 16:00 Uhr
Nunsdorf	08.10.	07:00 - 16:00 Uhr
Rangsdorf	26.10. - 29.10.	07:00 - 16:00 Uhr
	01.11. - 02.11.	07:00 - 16:00 Uhr
Saalow, Gadsdorf	01.11. - 03.11.	07:00 - 16:00 Uhr
Schönhagen einschl. OT Priedel	29.10.	07:00 - 16:00 Uhr
Schünow	25.10.	07:00 - 16:00 Uhr
Siethen	07.10.	07:00 - 16:00 Uhr
Sperenberg einschl. Fernneuendorf	19.10. - 22.10.	07:00 - 16:00 Uhr
Stangenhagen	04.11.	07:00 - 16:00 Uhr
Thyrow	07.10. - 08.10.	07:00 - 16:00 Uhr
Trebbin, Löwendorf	04.10. - 07.10.	07:00 - 16:00 Uhr
Wietstock	11.10.	07:00 - 16:00 Uhr
Wündsdorf einschl. Waldstadt	27.09. - 01.10.	07:00 - 16:00 Uhr
Zossen einschl. Dabendorf, Nächst-Neuendorf	11.10. - 15.10.	07:00 - 16:00 Uhr

Bitte Termine beachten!

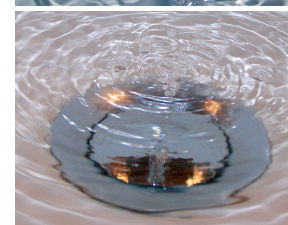
■ Während der Spülung kann es zu Druckschwankungen und vorübergehender Trübung des Trinkwassers kommen.

■ Wir bitten den Gebrauch von druckabhängigen Geräten nach Möglichkeit zu vermeiden bzw. zu beaufsichtigen.

■ Änderungen vorbehalten.
Bitte lesen Sie auch die aktuellen Aushänge der Gemeinden und Veröffentlichungen im Internet unter www.dnwab.de

Vielen Dank für Ihr Verständnis,
Ihre
Dahme-Nuthe Wasser-,
Abwasserbetriebsgesellschaft mbH
Köpenicker Straße 25
15711 Königs Wusterhausen
Telefon (0 33 75) 25 68 - 0
E-Mail info@dnwab.de
www.dnwab.de

BEREITSCHAFT (0800) 88 070 88



Bildnachweis: © Brandt Marke, Torsten Lose, Paul-Georg Meister, PIXELIO.de

DAHME-NUTHE-WASSER®
forbund.de



HERBSTSPÜLUNG 2021

der Trinkwasserversorgungsleitungen im Betriebsführungsgebiet der DNWAB für die Mitgliedsgemeinden des Märkischen Abwasser- und Wasserzweckverbandes und weitere Gemeinden im Landkreis Dahme-Spreewald

Ortslage	Datum	Uhrzeit
Alt-Schadow	27.09.	07:00 – 16:00 Uhr
Bestensee	28.08.	07:00 – 16:00 Uhr
Bindow (inkl. Dolgenbrodt West)	29.09.	07:00 – 16:00 Uhr
Brusendorf	15.09. – 26.11	* Detaillierter Spülplan
Dannenreich (inkl. Friedrichshof)	01.10.	07:00 – 16:00 Uhr
Deutsch Wusterhausen	22.10.	07:00 – 16:00 Uhr
Diepensee	22.10.	07:00 – 16:00 Uhr
Dolgenbrodt	14.10.	07:00 – 16:00 Uhr
Eichwalde	21.10.	07:00 – 16:00 Uhr
Friedersdorf	08.10.	07:00 – 16:00 Uhr
Gallun	29.09.	07:00 – 16:00 Uhr
Gräbendorf	15.10.	07:00 – 16:00 Uhr
Groß Kienitz	15.09. – 26.11	* Detaillierter Spülplan
Groß Wasserburg	01.10.	07:00 – 16:00 Uhr
Großziethen	15.09. – 26.11	* Detaillierter Spülplan
Gussow	15.10.	07:00 – 16:00 Uhr
Hohenbrück	06.10.	07:00 – 16:00 Uhr
Kablow	07.10.	07:00 – 16:00 Uhr
Kablow-Ziegelei	07.10.	07:00 – 16:00 Uhr
Kehrigk	27.09.	07:00 – 16:00 Uhr
Kiekebusch	15.09. – 26.11	* Detaillierter Spülplan
Königs Wusterhausen	20.10.	07:00 – 16:00 Uhr
Krausnick	01.10.	07:00 – 16:00 Uhr
Krummensee	05.10.	07:00 – 16:00 Uhr
Leibsch	05.10.	07:00 – 16:00 Uhr
Limsdorf	05.10.	07:00 – 16:00 Uhr
Märkisch Buchholz	05.10.	07:00 – 16:00 Uhr
Mittenwalde	29.09.	07:00 – 16:00 Uhr
Neu Lübbenau	06.10.	07:00 – 16:00 Uhr
Neu Schadow	06.10.	07:00 – 16:00 Uhr
Neue Mühle	07.10.	07:00 – 16:00 Uhr
Neuendorf am See	11.10.	07:00 – 16:00 Uhr
Niederlehme	07.10.	07:00 – 16:00 Uhr
Pätz	28.09.	07:00 – 16:00 Uhr
Pretsch	04.10.	07:00 – 16:00 Uhr
Ragow	29.09.	07:00 – 16:00 Uhr
Rietzneuendorf/Staakow/ Friedrichshof	08.10.	07:00 – 16:00 Uhr
Rotberg	15.09. – 26.11	* Detaillierter Spülplan
Schenkendorf	05.10.	07:00 – 16:00 Uhr
Schönefeld	15.09. – 26.11	* Detaillierter Spülplan
Schöneiche	29.09.	07:00 – 16:00 Uhr
Schulzendorf	21.10.	07:00 – 16:00 Uhr
Selchow	15.09. – 26.11	* Detaillierter Spülplan
Senzig	22.10.	07:00 – 16:00 Uhr
Staakmühle	08.10.	07:00 – 16:00 Uhr
Telz	29.09.	07:00 – 16:00 Uhr
Waldow	01.10.	07:00 – 16:00 Uhr
Waltersdorf (inkl. Siedlung)	15.09. – 26.11	* Detaillierter Spülplan
Waßmannsdorf	15.09. – 26.11	* Detaillierter Spülplan
Wenzlow	22.10.	07:00 – 16:00 Uhr
Wernsdorf	26.10.	07:00 – 16:00 Uhr
Wildau	19.10.	07:00 – 16:00 Uhr
Zeesen	29.09.	07:00 – 16:00 Uhr
Zernsdorf	15.10.	07:00 – 16:00 Uhr
Zeuthen (inkl. Miersdorfer Werder)	29.10.	07:00 – 16:00 Uhr

* Bitte informieren Sie sich über den Spülplan auf der Website des MAWV (www.mawv.de) oder der DNWAB (www.dnwab.de)!

Bitte Termine beachten!

■ Während der Spülung kann es zu Druckschwankungen und vorübergehender Trübung des Trinkwassers kommen.

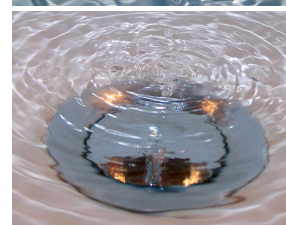
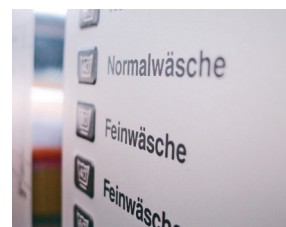
■ Wir bitten den Gebrauch von druckabhängigen Geräten nach Möglichkeit zu vermeiden bzw. zu beaufsichtigen.

■ Änderungen vorbehalten. Bitte lesen Sie auch die aktuellen Aushänge der Gemeinden und Veröffentlichungen im Internet unter www.dnwab.de

Vielen Dank für Ihr Verständnis, Ihre

Dahme-Nuthe Wasser-,
Abwasserbetriebsgesellschaft mbH
Köpenicker Straße 25
15711 Königs Wusterhausen
Telefon (0 33 75) 25 68 - 0
E-Mail info@dnwab.de
www.dnwab.de

BEREITSCHAFT (0800) 88 070 88



DAHME-NUTHE-WASSER®